



**ÖLMEZ ÇELİK®**

**DÜNYA'NIN  
ÇELİK MARKASI**

[www.olmezcelik.com](http://www.olmezcelik.com)



## HAKKIMIZDA

ÖLMEZ ÇELİK Mühendislik, İnşaat, Sanayi ve Ticaret Limited Şirketi 1986 yılından beri endüstriyel alanda çok çeşitli uygulamaları gerçekleştiren bir şirkettir. Üstlendiği işlerin tamamını, kalitesinden ödün vermeden istenilen niteliklerde ve zamanında teslim ederek bugünkü durumuna ulaşmıştır.

ÖLMEZ ÇELİK, bünyesinde bulunan profesyonel teknik elemanları ve uygulama kadrosu ile kendisini geliştirerek çalışma ve bünyesini her geçen gün daha iyi seviyeye yükseltmektedir. Bugün, çok sayıda şantiyede çalışmalarını sürdüren firmamız endüstriyel alandaki kısmi ve anahtar teslimi projelerinizi en iyi şekilde inşa etmeye devam etmektedir. Ayrıca her türlü çelik yapı tasarımı, projelendirme, projelere uygun imalat ve montajı, silolar, çatı ve cephe kaplamaları, kumlamave boya gibi çalışmalarda da hizmet vermektedir.

ÖLMEZ ÇELİK çağdaş teknolojisi, profesyonel kadrosu, 1986'dan beri tecrübesi ve 21. yy teknolojisiyle gelecekte de yeni nesillere hizmet vermeye devam edecektir. ÖLMEZ ÇELİK'in hedefi kaliteden ödün vermeden müşteri memnuniyetini sağlayarak sürekli gelişimdir.

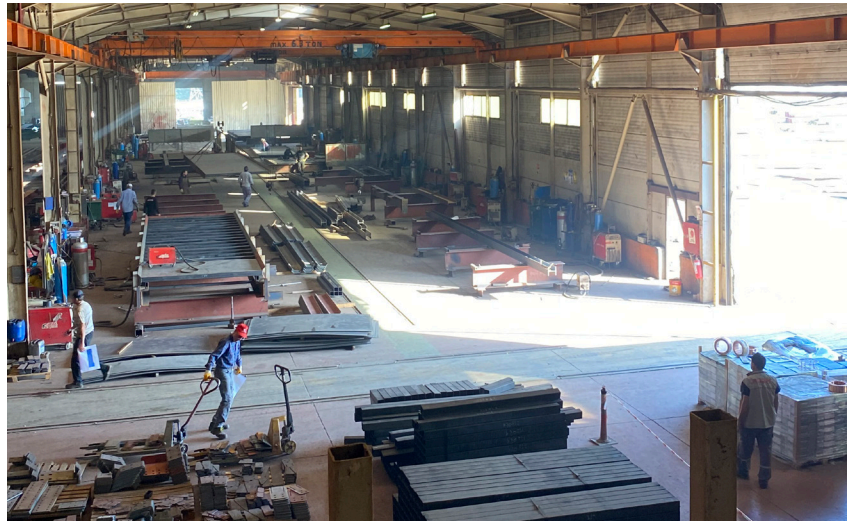
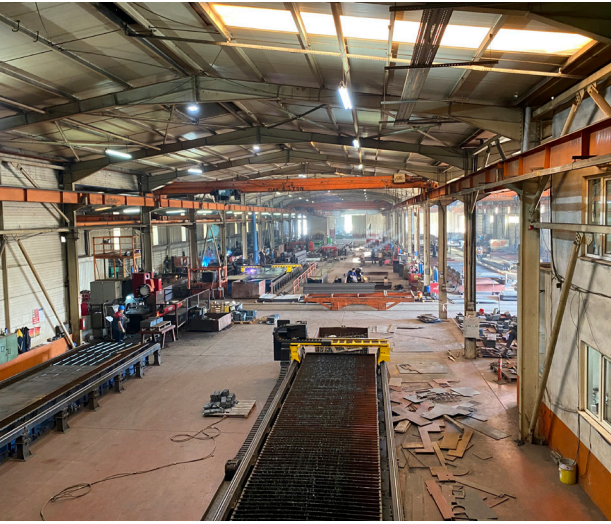
## ABOUT US

ÖLMEZ STEEL Engineering, Construction, Industry and Trade Limited Company since 1986, is a company that performs wide range of applications in the industrial field. All the work undertaken, without compromising on quality and timely delivery of the required qualifications, reached the present state.

ÖLMEZ STEEL, on-site staff with professional technical staff and the application itself and the structure of work by developing a better level increases with each passing day. Today, the company continues to work at the construction site a large number of partial and turnkey industrial projects in the field continue to build in the best way point, In addition, each type of steel structure desing, desing, manufacturing and installation of suitable projects, silos, roof and wall coverings, such as sanding and painting studies also serve.

ÖLMEZ STEEL modern technology, professional staff, experience, and 21 since 1986 century technology, new generations will continue to serve in the future. ÖLMEZ STEEL's goal continuous improvement by providing customer satisfaction without compromising on quality.



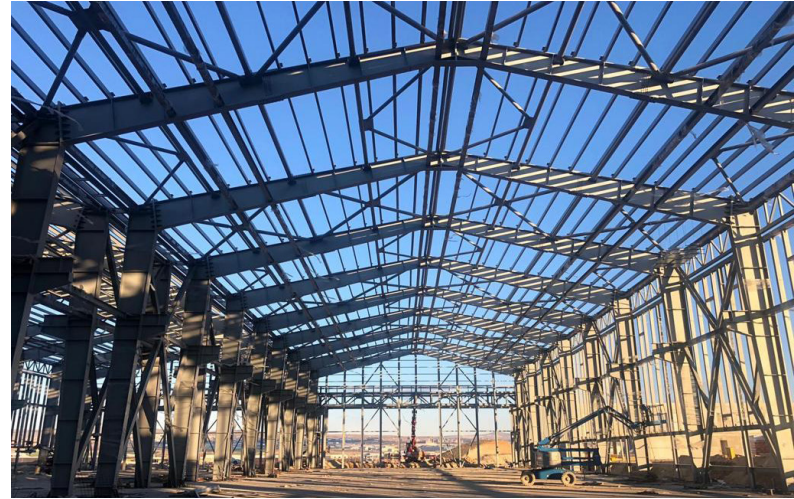




## Endüstriyel Yapı Projeleri



Sanayi Siteleri - Fabrikalar - Depolama Tesisleri - Hangarlar - Hal Yapılar - Köprüler - Tersaneler



Teknoloji | Tecrübe | Birikim



## Industrial Construction Projects



Industrial Sites - Factories - Storage Facilities - Sheds - State Structures - Bridges - Shipyards



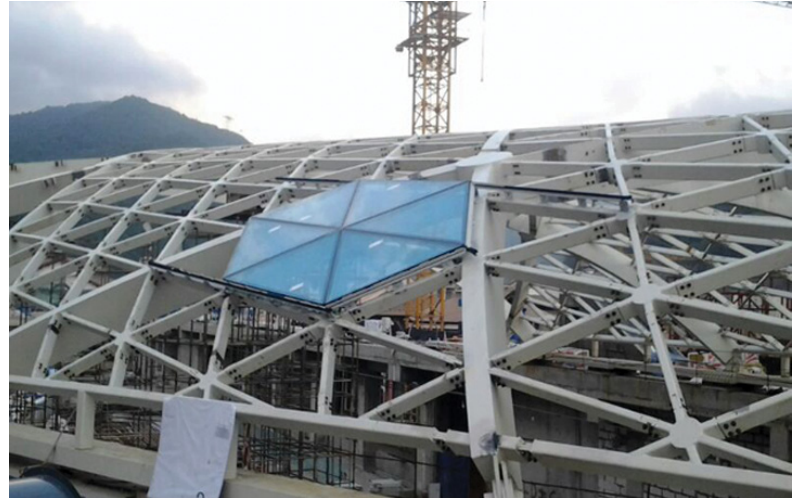
Technology | Experience | Accumulation





**Ticari Yapı Projeleri**

**İş Merkezleri - Plazalar - Alışveriş Merkezleri**



**Sağlam Yapılar İnşaa Ediyoruz**





**Commercial Construction Projects**

**Business Center - Plazas - Shopping Centers**



**We Build Solid Structures**



## Diğer Yapı Projeleri



Eğitim ve Spor Kompleksleri - Çatı ve Cephe Kaplama Sistemleri - Yüzey Kaplama İşleri



35 Yıllık Tecrübe ile...



## Other Construction Projects



Education and Sport Complexes - Roof and Wall Cladding Systems - Surface Coating Works



With 35 Years of Experience...



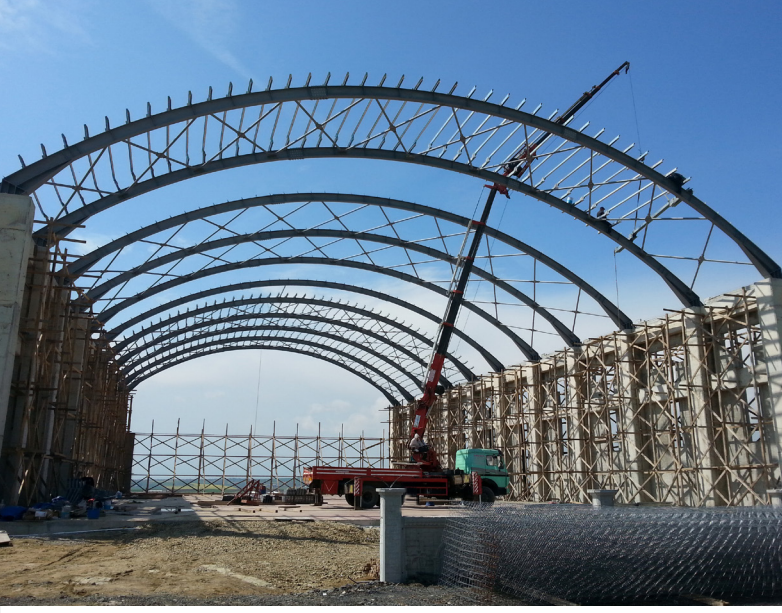


## Diğer Yapı Projeleri



## Yüksek Kalite, Güvenli Yapılar





## Other Construction Projects

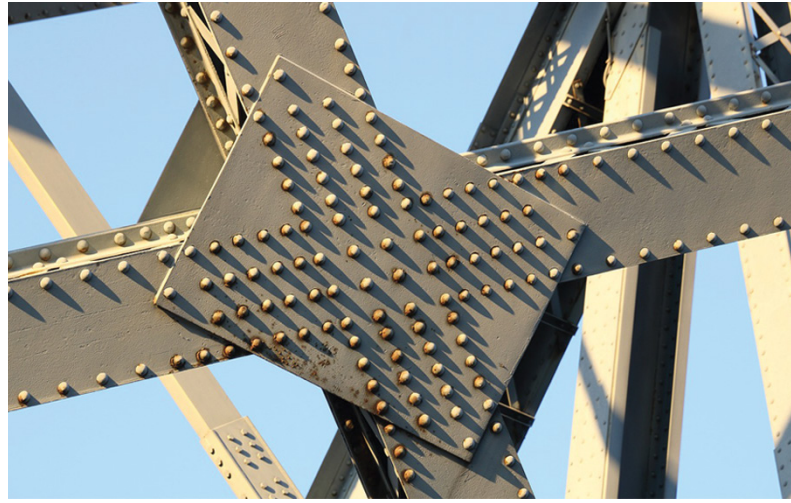


High Quality, Safe Construction





## Çelik Yapı Kullanım Kolaylıkları Steel Construction Ease of Use



- Projesiz, üretimi ve montajı yapılamaz
- Kalifiye eleman gerektirir.
- Büyük açıklıkların kolonsuz açılması.
- Temel zemini zayıf nitelikli yapılar.
- Deprem bölgelerindeki yapılar.
- Taşıyıcı sistemleri özellik gösteren yapılar.
- Endüstriyel yapılar.
- Portatif yapılar.
- Uzun ömürlü yenilenmesi kolay, kullanımı esnek mekanlar sunar

- No project, no production and assembly
- Requires qualified staff.
- Opening large openings without columns.
- Structures with poor foundation ground.
- Structures in earthquake zones.
- Structures that feature carrier systems.
- Industrial buildings.
- Portable structures.
- Long life, easy to renew, use offers flexible spaces

**Daha Sağlam, Daha Pratik**





## Hafriyat ve Nakliyat Excavation and Transport



Çalışmalarımıza hesaplamalar yapıldıktan sonra (çelik bina, fabrika, spor kompleksi, köprü vb. yapılar) zemin düzenlemesi ve hafriyat çalışmalarını yaparak başlarıyoruz.

We start our works by making ground arrangements and excavation works (steel building, factory, sports complex, bridge, etc. structures) after the calculations are made.



**More Robust, More Practical**





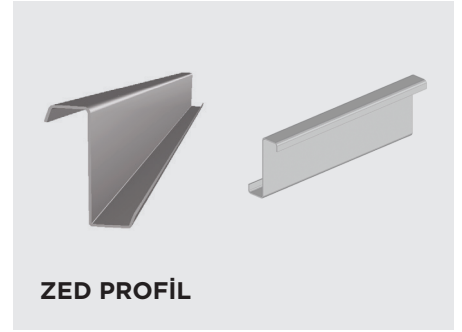
## C-U-Z Aşık Çekme Tezgahı Profile Drawing Machine



**CEE PROFİL**



**U PROFİL**



**ZED PROFİL**

- Cee profil, ağır yüke maruz kalan endüstriyel binalarda aşık ve kuşak olarak, daha hafif, endüstriyel olmayan binalarda ise birincil taşıyıcı kolon, kiriş ve yük taşıyan duvar görevini üstlenirler.
- U profil, alçak ve hafif binalarda yük taşıyıcı duvar rayı ve mertek olarak kullanılır.
- Zed profil, ağır yüke maruz kalan endüstriyel binalarda aşık ve kuşak olarak kullanılır.

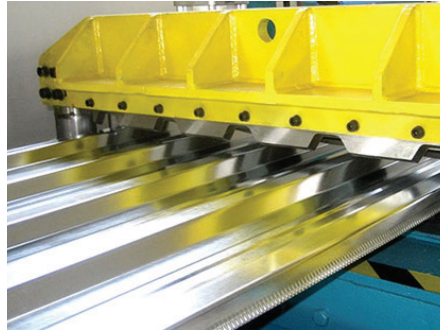
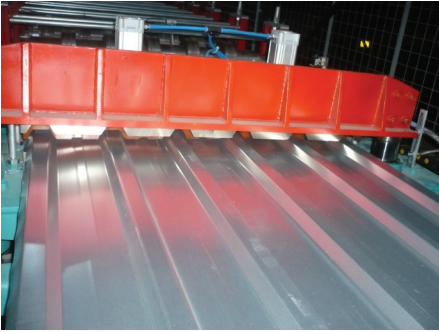
- Cee profiles are used as purlins and side rails in industrial buildings exposed to heavy loads, and as primary load bearing columns, beams and load-bearing walls in lighter/non-industrial buildings.
- U profiles are used as load-bearing wall tracks and rafters in prefabricated buildings which are low and light-weight.
- Zed profiles are used as purlins and side rails in industrial buildings exposed to heavy loads.

**Teknolojiyi Güvenle Harmanladık!**





## Trapez Makinası Trapeze Machine



- 20 istasyon aralığı üretim isteğe bağlı arttırılabilir veya azaltılabilir
- 0,1 - 1,2 mm sac kalınlığı çalışma aralığı
- Pnömatik - otomatik profil sarıcı
- Her istasyonda bağımsız redüktör
- Şaft ile istasyon hareketi
- Yalnızca bir operatör kullanımı
- Kağıt kasaları, PVC destek profilleri açık profil çekebilme

- 20 station optionally be increased or decreased production range
- Operating range of 0.1 to 1.2 mm sheet thickness
- Pneumatic - automatic profile wrapper
- Independent gearbox at each station
- Station movement with shaft
- Using only one operator
- Paper crates, PVC support profiles to be able to pull open profiles

**We Blended Technology Safely!**





**CERTIFICATE** IQR CERTIFICATION

**ÖLMEZ ÇELİK MÜHENDİSLİK İNŞAAT PETROL HAFRİYAT SAN. VE TİC. LTD. ŞTİ.**

KARACAM KÖYÜ  
GEYVE / SAKARYA / TÜRKİYE

*Has been assessed and found to Comply with the Requirements of  
Denetimci ve kuruluşla mutabakatla gerçekleştirilen uygunluk değerlendirilmesidir.*

**ISO 14001:2015**  
*The Environmental Management System is applicable to  
Çevre Yönetim Sistemi*

MANUFACTURE AND SALES OF PREFABRICATED METAL STRUCTURES, BRIDGES,  
BRIDGE PARTS, TOWERS, GAGE POLES, CONSTRUCTION ELEMENTS, OTHER  
CONSTRUCTIONS AND BUILDING ELEMENTS

METALDEN PREFABRİK YAPILARIN, KÖPRÜLERİN, KÖPRÜ PARÇALARININ,  
KULELERİN, KAFES BİREKLERİN, KONKRET KAVAN ELEMANLARININ, DİĞER  
YAPILARIN VE YAPILARIN İNŞAATININ İMALATI VE SATIŞI

Certificate Number: EMS-45006  
Belge Numarası: EMS-45006  
Initial Certification Date: 12.09.2018  
Başlangıç Tarihi: 12.09.2018  
Certification Period: 3 Years  
Belgeleme Periyodu: 3 Yıl  
Certificate Validity Date: 11.09.2021  
Belge Geçerlilik Tarihi: 11.09.2021

IAF  
IAS  
IQR

IQR ULUSLARARASI BELGELENDİRME HİZMETLERİ LTD.ŞTİ.  
Büyükdere Sok. Katıncılar İş. Alanı No:16 Kat:2 34398 Beşiktaş / İstanbul  
Tel: +90 212 288 20 16 Faks: +90 212 288 41 17 www.iqr.com.tr e-posta: iqr@iqr.com.tr

**TUV NORD**

**CERTIFICATE**  
TÜV Teknik Kontrol ve Belgeleme A.Ş.

Quality requirements for fusion welding of metallic materials

**EN ISO 3834-2**

Manufacture/production facility: ÖLMEZ ÇELİK MÜHENDİSLİK İNŞAAT PETROL HAFRİYAT SAN. VE TİC. LTD. ŞTİ.  
Adıyve Köyü, Meşelik Mavi Arıyve/Sakarya/Türkiye

Standard: EN ISO 3834-2

Scope: Production and installation of Steel Structural

Certificate No: 07-203-2116611429-ISO 3834-2-2019-47  
Report No: RP-2116611429-02  
Certificate start date: 20.09.2019  
Certificate expiry date: 19.09.2022

The company is using a quality assurance system, technical equipment, qualified personnel and procedures for production for manufacturing and testing of welded products.

İstanbul, 20.09.2019

Site Address: 1

TÜV Teknik Kontrol ve Belgeleme A.Ş.

**TUV NORD**

**SERTİFİKA**  
TÜV Teknik Kontrol ve Belgeleme A.Ş.

Metallik Malzemelerin Ergitme Kaynağı İçin Kalite Şartları

**EN ISO 3834-2**

Üretim İsmi / Üretim tesisi: ÖLMEZ ÇELİK MÜHENDİSLİK İNŞAAT PETROL HAFRİYAT SAN. VE TİC. LTD. ŞTİ.  
Adıyve Köyü, Meşelik Mavi Arıyve/Sakarya/Türkiye

Standard: EN ISO 3834-2

Kapsam: Çelik Yapı İmalatı ve Montajı

Sertifika No: 07-203-2116611429-ISO 3834-2-2019-47  
Rapor No: RP-2116611429-02  
Sertifika başlangıç tarihi: 20.09.2019  
Sertifika bitiş tarihi: 19.09.2022

Üretim yabaklı personel, prosedürleri ve teknik ekipmanları ile kalite güvence sistemi altında kayıtlı metal ve testleri uygundur.

İstanbul, 20.09.2019

Kapsam için belgenin No: 1

TÜV Teknik Kontrol ve Belgeleme A.Ş.

**CERTIFICATE**  
TÜV Teknik Kontrol ve Belgeleme A.Ş.

Conformity of the Factory

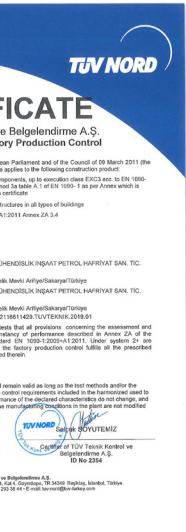
In compliance with Regulation 2002/95/EC of the European  
Commission Prohibition of Substances or CPRE, this certificate  
certifies that the product is free of the following substances:  
Construction product: Structural steel  
Intended use: For hot loading  
CE-marking method: EN 10013-2003  
Range of production: See Annex  
Design responsibility: CE mark  
Products subjected to the design responsibility: N/A  
Manufacturer: ÖLMEZ ÇELİK MÜHENDİSLİK İNŞAAT PETROL HAFRİYAT SAN. VE TİC. LTD. ŞTİ.  
Manufacturing plant: ÖLMEZ ÇELİK MÜHENDİSLİK İNŞAAT PETROL HAFRİYAT SAN. VE TİC. LTD. ŞTİ.  
Confirmation: This certificate attests to the verification of conformity of the manufacturer's design responsibility and that the product meets the requirements set out in the certificate.  
Certificate start date: 20.09.2019  
Certificate expiry date: 19.09.2022  
Period of validity: This certificate will become invalid if the manufacturer does not provide the product and its components.

İstanbul, 20.09.2019

TÜV Teknik Kontrol ve Belgeleme A.Ş.

**Kalite Sertifikaları**





## Quality Certificates





- 01 BİRKAN MÜHENDİSLİK**  
Tuzla Sahil Güvenlik Komutanlığı Bakım Binası
- 02 ERPİLİÇ**  
Bolu Yem Fabrikası
- 03 PAK TAVUK GIDA**  
Sakarya Yem Fabrikası İlave Bina
- 04 PAK TAVUK GIDA**  
Mudurnu Soğuk Hava Deposu
- 05 HALDIZ İNŞAAT**  
TAI-TUSAŞ Lojistik Depo ve Ofis Binası İnşaatı
- 06 HALDIZ İNŞAAT**  
Aselsan Fabrika Bina
- 07 AKAYDO İNŞAAT**  
Defacto Depo Binası
- 08 AKAYDO İNŞAAT**  
Henkel
- 09 AKAYDO İNŞAAT**  
Amcor Flexibles İlave Bina
- 10 AKAYDO İNŞAAT**  
Ekol Lojistik
- 11 BAKIRKÜRE İNŞAAT VE GAYRİMENKUL**  
Tosb Autoliv Binası
- 12 FAMEC RAYLI SİSTEMLER**  
Anahtar Teslim Fabrika Binası
- 13 FİNEFOOD GIDA**  
İlave Bina İşleri
- 14 GÜLMELET GALVANİZ**  
Anahtar Teslim Fabrika Binası
- 15 TURSAM GALVANİZ**  
İlave Bina İşleri
- 16 OSMANOĞLU İNŞAAT**  
Sosyal Tesis Binası
- 17 HY DANIŞMANLIK İNŞAAT**  
18 Araçlık Şarj İstasyonu/MANİSA
- 18 404 KİMYA**  
Anahtar Teslim Fabrika Binası
- 19 AKGUNER İNŞAAT**  
Zırhlıoğlu Gıda Depo Binası
- 20 SAKARYA ZEMİN ETÜD SONDAJ**  
Kerem Örne Fabrika Binası
- 21 PAKÇAYSAN AMBALAJ**  
Rize Fabrika Binası
- 22 NET İNŞAAT MÜHENDİSLİK**  
Atek Gayrimenkul A.Ş. İlave Bina
- 23 BUYAPI İNŞAAT**  
Yavuzlar Fındık Fabrika Binası
- 24 ADAGRUP İNŞAAT**  
Sakarya Kapalı Otopark Binası
- 25 ADAGRUP İNŞAAT**  
Akyazı Kapalı Trübin

## Referanslarımız





**26 AÇISAL İNŞAAT**

Dydo Della Gıda

**27 SANCAK TEKSTİL**

Anahtar Teslim Fabrika Binası

**28 KFS KÜÇÜKÇALIK FİLAMENT**

Fabrika Binası

**29 ABDULLAHOĞLU ELEKTRİK**

Depo Binası

**30 ÇAĞMAK PASLANMAZ ÇELİK**

Anahtar Teslim Fabrika Binası

**31 YÜZER DÖKÜM MALZEMELERİ**

Fabrika Binası

**32 FREESTEEL DESIGN**

Sochi Olimpiyat Köyü

**33 AGROPRODUCT-HERSON**

Ukrayna Yem Fabrikası

**34 ŞENPİLİÇ**

Kesimhane-Yem Fabrikası-Kuluçka

**35 KUMYAPI ARITMA TEKNOLOJİLERİ**

Anahtar Teslim Fabrika Binası

**36 KUMYAPI ARITMA TEKNOLOJİLERİ**

Irak Arıtma Tesis İmalatı

**37 AGRO FARM SARL**

Fildişi Kuluçka Çelik ve Kaplama İşleri

**38 PARTNERS MAKİNA**

Rusya-Gürcistan-Türkmenistan Platform

**39 GOLDEN STREET GENERAL TRADING**

Türkmenistan Baz İstasyon Direk İmalatı

**40 MALKARA BİRLİK SÜT VE SÜT MAMÜLLERİ**

İlave Bina İşleri

**41 HSM TARIM**

Buzhane Binası İnşaatı Anahtar Teslim

**42 PROJEM**

Yem Fabrikası Çelik Konstrüksiyon İşleri

**43 BERKO İNŞAAT**

Candy Group Çelik Konstrüksiyon İşleri

**44 PROJEM**

Yem Fabrikası Çelik Konstrüksiyon İşleri

**45 PROJEM**

Yatay Depo Çelik Konstrüksiyon İşleri

**46 SİYAH KALEM MÜHENDİSLİK**

Katı Atık Tesisi Çelik Konstrüksiyon İşleri

**47 YEMTAR MAKİNA**

Filistin Yem Fabrikası Çelik Konstrüksiyon İşleri

**48 YEMTAR MAKİNA**

Kuveyt Yem Fabrikası Çelik Konstrüksiyon İşleri

**49 AKGÜN TOPRAK**

Anahtar Teslim Fabrika Binası

**50 AKGÜN TOPRAK**

Anahtar Teslim Depo Binası

**Our References**





**ÖLMEZ ÇELİK®**

**ÇELİK**

SAĞLAMDIR  
ESTETİKTİR  
PRATİKTİR  
DAYANIKLIDIR  
GÜVENLİDİR  
HESAPLIDIR



+90 264 319 33 73 +90 264 319 33 75

Adliye Köyü Meşelik Mevkii Arifiye/Sakarya/TÜRKİYE

[www.olmezcelik.com](http://www.olmezcelik.com)

[olmez@olmezcelik.com](mailto:olmez@olmezcelik.com)